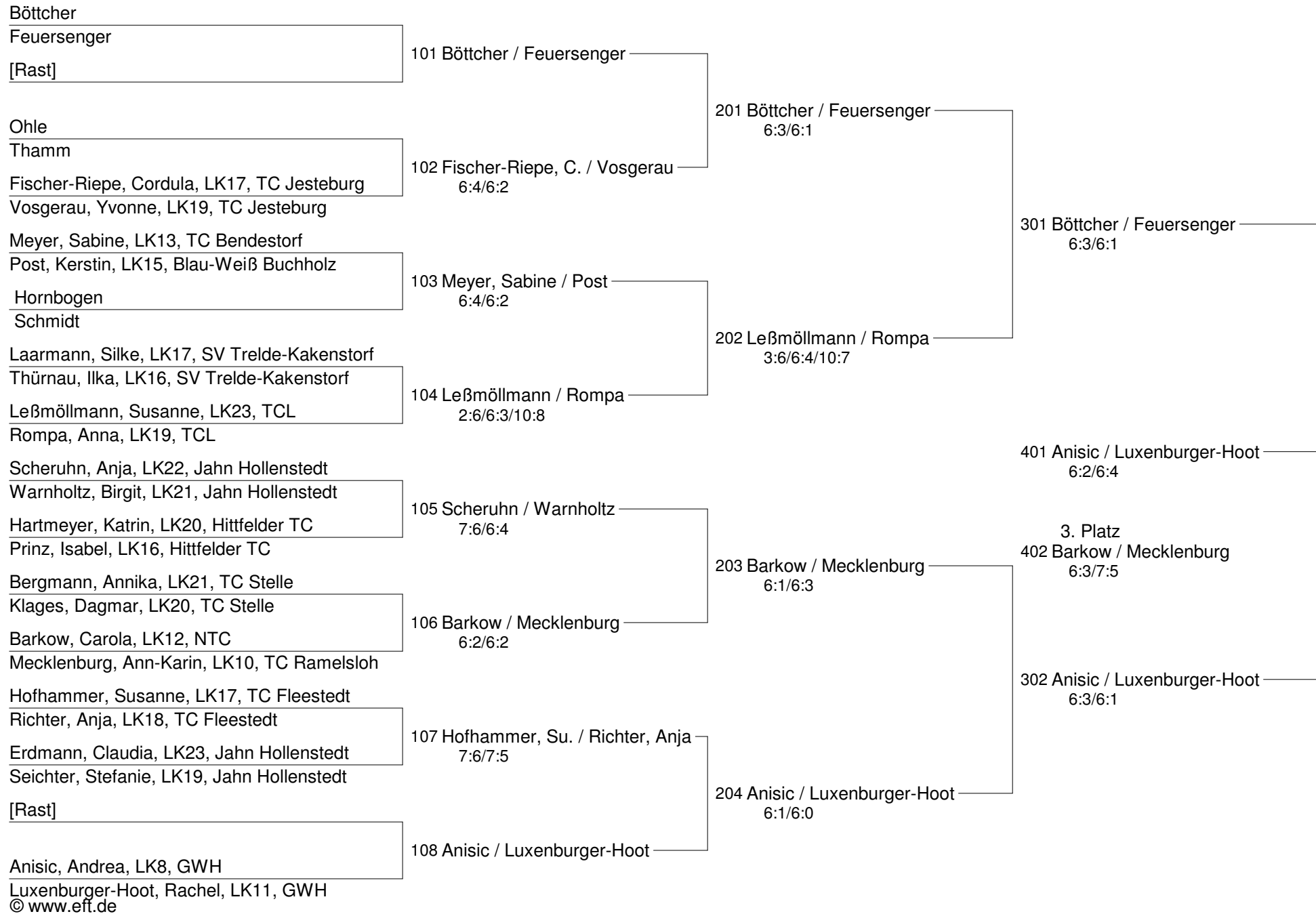


11. BELLANDRIS MATTHIES Season 's Open 2019

SV Grün-Weiss Harburg

Damen 40 - Hauptrunde A



11. BELLANDRIS MATTHIES Season 's Open 2019
SV Grün-Weiss Harburg
Damen 40 - Hauptrunde A Nebenrunde

[Rast]

Ohle

Thamm

Hornbogen

Schmidt

Laarmann, Silke, LK17, SV Trelde-Kakenstorf

Thürnau, Ilka, LK16, SV Trelde-Kakenstorf

Hartmeyer, Katrin, LK20, Hittfelder TC

Prinz, Isabel, LK16, Hittfelder TC

Bergmann, Annika, LK21, TC Stelle

Klages, Dagmar, LK20, TC Stelle

Erdmann, Claudia, LK23, Jahn Hollenstedt

Seichter, Stefanie, LK19, Jahn Hollenstedt

[Rast]

101 Ohle / Thamm

102 Hornbogen / Schmidt
6:3/6:4

103 Hartmeyer / Prinz, I.
6:3/6:2

104 Erdmann, C. / Seichter, Stefa.

201 Ohle / Thamm
6:3/6:2

202 Hartmeyer / Prinz, I.
6:1/7:5

301 Hartmeyer / Prinz, I.
6:1/6:2

3. Platz
302 Erdmann, C. / Seichter, Stefa.
o.Sp.

11. BELLANDRIS MATTHIES Season 's Open 2019
SV Grün-Weiss Harburg
Damen 40 - Hauptrunde B

[Rast]

Aleksik, Doris, LK19, TCL
 Drachenberg-Schmidt, Petra, LK22, TCL

Fernandez, Ina, LK23, TC Stelle
 Kindler, Birgit, LK22, TC Stelle

Langeloh, Dörte, LK21, Este 06/70
 Oellrich, Melanie, LK23, Este 06/70

Wendt, Ilka, LK22, TC Fleestedt
 Wichmann, Christine, LK23, TC Fleestedt

Brüggemann
 Dikran

Schwarz, Claudia, LK23, Over-Bullenhausen
 Warnecke, Jutta, LK23, Over-Bullenhausen

Finger, Anke, LK23, Hittfelder TC
 Wilkens, Susanne, LK21, Hittfelder TC

Burmeister, Doreen, LK23, TV Welle
 Steiner, Sabine, LK19, TV Welle

Brunhöber, Angela, LK23, TC Stelle
 Gennis, Frauen, LK23, TC Stelle

[Rast]

Rautenberg, Martina, LK23, TC Fleestedt
 Schlegelmilch, Linnea, LK22, TC Fleestedt

Deutschkämmer, Karin, LK23, Over-Bullenhausen
 Wagener, Sandra, LK23, Over-Bullenhausen

Buerschaper
 Pflug

Mestmacher
 Wohlers

[Rast]

101 Aleksik, D. / Drachenberg-Schmi

102 Langeloh, Dö. / Oellrich, Me.
 2:1 aufg.

103 Brüggemann / Dikran
 6:1/6:2

104 Finger, Anke / Wilkens, Susa.
 6:0/7:5

105 Burmeister, Do. / Steiner, Sabin
 7:6/6:2

106 Rautenberg, M. / Schlegelmilch,

107 Buerschaper / Pflug
 7:5/6:0

108 Mestmacher / Wohlers

201 Langeloh, Dö. / Oellrich, Me.
 6:4/7:6

202 Brüggemann / Dikran
 6:1/6:0

203 Burmeister, Do. / Steiner, Sabin
 6:3/6:2

204 Buerschaper / Pflug
 7:6/6:4

301 Brüggemann / Dikran
 6:2/2:6/10:6

401 Brüggemann / Dikran
 7:6/6:1

3. Platz
 402 Burmeister, Do. / Steiner, Sabin
 o.Sp.

302 Buerschaper / Pflug
 7:5/3:6/10:6

11. BELLANDRIS MATTHIES Season 's Open 2019
SV Grün-Weiss Harburg
Damen 40 - Hauptrunde B Nebenrunde

Aleksik, Doris, LK19, TCL

Drachenberg-Schmidt, Petra, LK22, TCL

Fernandez, Ina, LK23, TC Stelle

Kindler, Birgit, LK22, TC Stelle

Wendt, Ilka, LK22, TC Fleestedt

Wichmann, Christine, LK23, TC Fleestedt

Schwarz, Claudia, LK23, Over-Bullenhausen

Warnecke, Jutta, LK23, Over-Bullenhausen

Brunhöber, Angela, LK23, TC Stelle

Gennis, Frauen, LK23, TC Stelle

Rautenberg, Martina, LK23, TC Fleestedt

Schlegelmilch, Linnea, LK22, TC Fleestedt

Deutschkämmer, Karin, LK23, Over-Bullenhausen

Wagener, Sandra, LK23, Over-Bullenhausen

Mestmacher

Wohlers

101 Aleksik, D. / Drachenberg-Schmi
6:3/6:1

102 Wendt, Ilka / Wichmann, C.
6:2/6:2

103 Brunhöber, An. / Gennis, Fr.
6:2/3:6/10:8

104 Mestmacher / Wohlers
6:1/6:1

201 Aleksik, D. / Drachenberg-Schmi
6:2/6:1

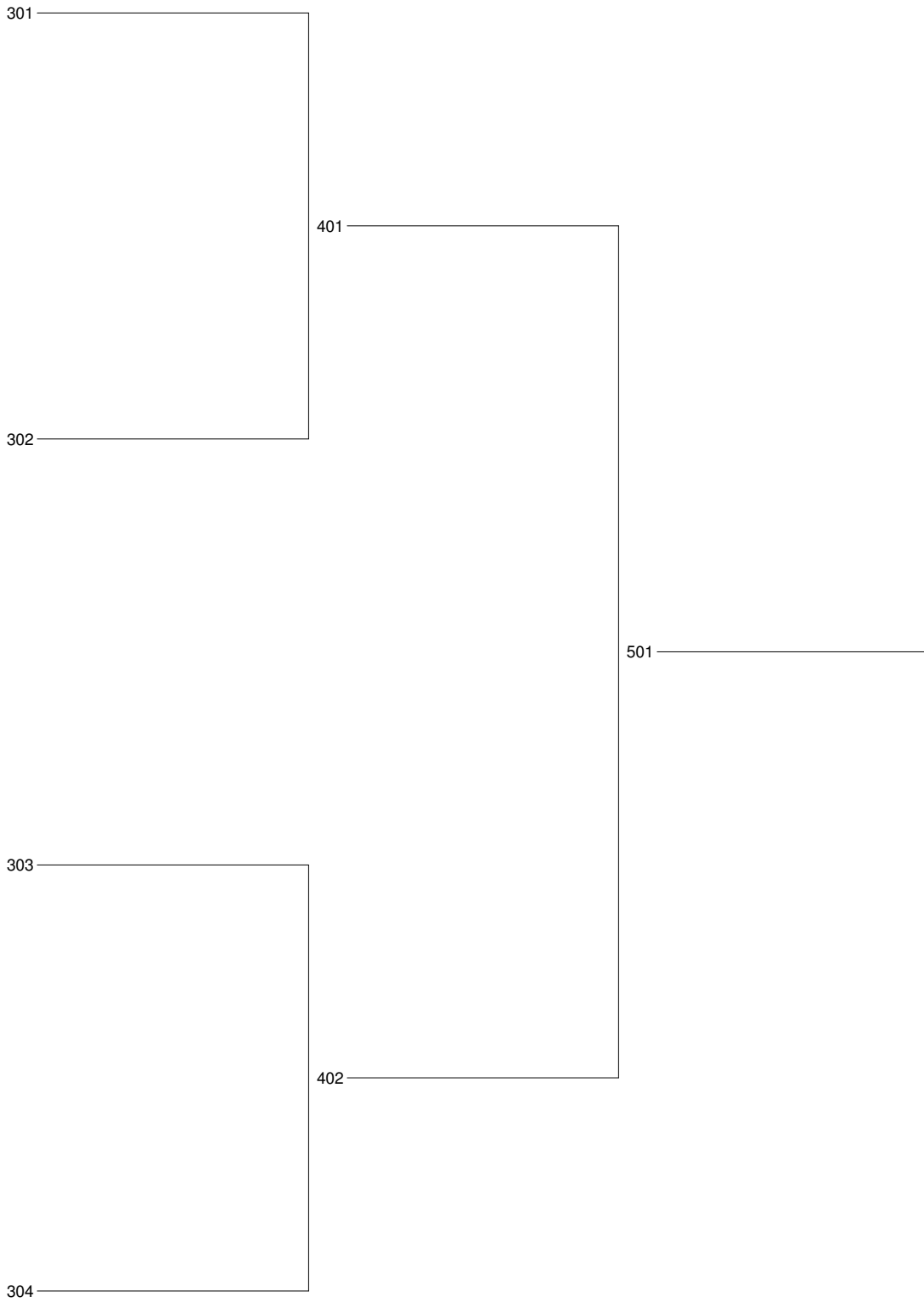
202 Mestmacher / Wohlers
6:1/6:1

301 Aleksik, D. / Drachenberg-Schmi
4:6/6:2/10:4

3. Platz
302 Wendt, Ilka / Wichmann, C.
6:2/6:2

11. BELLANDRIS MATTHIES Season 's Open 2019
SV Grün-Weiss Harburg
Damen 40 - Vorrunde

Böttcher, Caroline, LK7, Niendorfer TSV Feuersenger, Birgit, LK7, Niendorfer TSV	101 Böttcher, Ca. / Feuersenger, B. 7:6/6:1	201
Brüggemann, Jessica, LK22, Trelde-Kakenstorf Dikran, Nicole, LK22, Trelde-Kakenstorf		
Fernandez, Ina, LK23, TC Stelle Kindler, Birgit, LK22, TC Stelle	102 Erdmann, C. / Seichter, Stefa. 6:2/6:3	202
Erdmann, Claudia, LK23, Jahn Hollenstedt Seichter, Stefanie, LK19, Jahn Hollenstedt		
Aleksik, Doris, LK19, TCL Drachenberg-Schmidt, Petra, LK22, TCL	103 Scheruhn / Warnholtz 6:4/6:1	203
Scheruhn, Anja, LK22, Jahn Hollenstedt Warnholtz, Birgit, LK21, Jahn Hollenstedt		
Finger, Anke, LK23, Hittfelder TC Wilkens, Susanne, LK21, Hittfelder TC	104 Hofhammer, Su. / Richter, Anja 7:5/6:0	204
Hofhammer, Susanne, LK17, TC Fleestedt Richter, Anja, LK18, TC Fleestedt		
Barkow, Carola, LK12, NTC Mecklenburg, Ann-Karin, LK10, TC Ramelsloh	105 Barkow / Mecklenburg 6:0/6:0	205
Schwarz, Claudia, LK23, Over-Bullenhausen Warnecke, Jutta, LK23, Over-Bullenhausen		
Burmeister, Doreen, LK23, TV Welle Steiner, Sabine, LK19, TV Welle	106 Leßmöllmann / Rompa 7:5/7:6	206
Leßmöllmann, Susanne, LK23, TCL Rompa, Anna, LK19, TCL		
Bergmann, Annika, LK21, TC Stelle Klages, Dagmar, LK20, TC Stelle	107 Bergmann / Klages 6:0/6:4	207
Langeloh, Dörte, LK21, Este 06/70 Oellrich, Melanie, LK23, Este 06/70		
Brunhöber, Angela, LK23, TC Stelle Gennis, Frauen, LK23, TC Stelle	108 Hartmeyer / Prinz, I. 6:2/6:1	208
Hartmeyer, Katrin, LK20, Hittfelder TC Prinz, Isabel, LK16, Hittfelder TC		
Laarmann, Silke, LK17, SV Trelde-Kakenstorf Thürnau, Ilka, LK16, SV Trelde-Kakenstorf	109 Laarmann / Thürnau 6:0/6:1	209
Wendt, Ilka, LK22, TC Fleestedt Wichmann, Christine, LK23, TC Fleestedt		
Ohle, Maren, LK22, HTB Thamm, Diana, LK23, HTB	110 Ohle, M. / Thamm, Di. 6:3/6:3	210
Buerschaper, Manuela, LK18, VfL Maschen Pflug, Tanja, LK22, VfL Maschen		
[Rast]	111	211
[Rast]		
Rautenberg, Martina, LK23, TC Fleestedt Schlegelmilch, Linnea, LK22, TC Fleestedt	112 Meyer, Sabine / Post 6:0/6:0	212
Meyer, Sabine, LK13, TC Bendestorf Post, Kerstin, LK15, Blau-Weiß Buchholz		
Fischer-Riepe, Cordula, LK17, TC Jesteburg Vosgerau, Yvonne, LK19, TC Jesteburg	113 Fischer-Riepe, C. / Vosgerau 6:0/6:2	213
Deutschkämmer, Karin, LK23, Over-Bullenhausen Wagener, Sandra, LK23, Over-Bullenhausen		
Hornbogen, Maja, LK23, Trelde-Kakenstorf Schmidt, Stephanie, LK19, Trelde-Kakenstorf	114 Hornbogen, M. / Schmidt, Steph 6:7/6:1/10:4	214
Mestmacher, Constanze, LK21, TC Fleestedt Wohlers, Ulrike, LK20, TC Fleestedt		
[Rast]	115	215
[Rast]		
Drewes, Britta, LK21, Hittfelder TC Rebbin, Iris, LK23, Hittfelder TC	116 Anisic / Luxenburger-Hoot o.Sp.	216
Anisic, Andrea, LK8, GWH Luxenburger-Hoot, Rachel, LK11, GWH		



11. BELLANDRIS MATTHIES Season 's Open 2019

SV Grün-Weiss Harburg

Damen 50 - Hauptrunde A

Brzuska, Uschi, LK10, TC Häcklingen

Rüdiger, Ursula, LK7, GWH

Hagemann, Petra, LK18, GWH

Roß, Alexandra, LK14, GWH

Knieling, Natascha, LK16, NTC

Schmidt, Ulrike, LK14, NTC

Kochanowicz, Joanna, LK13, GWH

Mittag, Heike, LK12, GWH

Braem-Weber/Thaden

Thaden, Christiane, LK13, Hittfelder TC

Beckedorf

Saße

Brandt, Bärbel, LK11, Halstenbek-Rellingen

Geissel, Goy, LK17, GWH

Aldag, Edith, LK13, TC Jesteburg

Rochow-Ohl, Birgit-Susann, LK16, TC Jestebur

Peters, Brigitte, LK18, NTC

Thiemann, Heike, LK15, NTC

Borm, Carola

Floto

Beetz

Reese

Feuersenger

von Diest

Höbig

Schwartau

Freyer, Margit, LK18, TV Vahrendorf

Neumann, Katrin, LK16, TV Vahrendorf

Fritzler

Tormählen

Anisic, Andrea, LK8, GWH

Ludwig-Heck, Kerstin, LK11, GWH

© www.eft.de

101 Brzuska / Rüdiger, Ur.

6:3/6:3

102 Kochanowicz, Jo. / Mittag

7:5/6:4

103 Braem-Weber/Thaden / Thaden

6:0/6:1

104 Aldag / Rochow-Ohl

6:3/6:2

105 Borm, Car. / Floto

7:6/1:6/10:6

106 Feuersenger / von Diest

6:3/6:4

107 Höbig / Schwartau

6:3/7:5

108 Anisic / Ludwig-Heck

6:1/6:2

201 Brzuska / Rüdiger, Ur.

6:2/6:3

202 Aldag / Rochow-Ohl

6:7/6:1/10:4

203 Borm, Car. / Floto

6:1/2:6/10:4

204 Anisic / Ludwig-Heck

6:0/6:2

301 Brzuska / Rüdiger, Ur.

7:6/6:2

401 Anisic / Ludwig-Heck

6:2/6:3

3. Platz
402 Aldag / Rochow-Ohl
o.Sp.

302 Anisic / Ludwig-Heck

7:5/6:1

11. BELLANDRIS MATTHIES Season 's Open 2019
SV Grün-Weiss Harburg
Damen 50 - Hauptrunde A Nebenrunde

Hagemann, Petra, LK18, GWH

Roß, Alexandra, LK14, GWH

Knieling, Natascha, LK16, NTC

Schmidt, Ulrike, LK14, NTC

Beckedorf

Saße

Brandt, Bärbel, LK11, Halstenbek-Rellingen

Geissel, Goy, LK17, GWH

Peters, Brigitte, LK18, NTC

Thiemann, Heike, LK15, NTC

Beetz

Reese

Freyer, Margit, LK18, TV Vahrendorf

Neumann, Katrin, LK16, TV Vahrendorf

Fritzler

Tormählen

101 Hagemann, Petra / Roß, Al.
6:4/6:7/10:4

102 Brandt, Bär. / Geissel
6:2/7:6

103 Peters, Brig. / Thiemann, H.
6:4/7:6

104 Fritzler / Tormählen
6:4/6:4

201 Hagemann, Petra / Roß, Al.
6:3/6:4

202 Peters, Brig. / Thiemann, H.
5:7/7:5/10:8

301 Peters, Brig. / Thiemann, H.
6:3/2:3 aufg.

3. Platz
302 Fritzler / Tormählen
6:1/6:4

11. BELLANDRIS MATTHIES Season 's Open 2019

SV Grün-Weiss Harburg

Damen 50 - Hauptrunde B

Mielke, Karin, LK20, GWH

Schleef, Vera, LK23, GWH

Schaffeld, Marion, LK21, TC Ramelsloh

Sieberth, Regina, LK21, TC Ramelsloh

Scheurer

Wegener

Labeth, Marion, LK23, TC Elbmarsch

Lehfeldt, Jutta, LK21, MTV Ramelsloh

Diedrichs, Silke, LK19, NTC

Voss, Birgit, LK23, NTC

Bahr, Christa, LK20, HTuHC

Beuth, Ute, LK17, TCL

Barthel, Marion, LK23, TC Ramelsloh

Schmidt-Lohse, Sonja, LK22, TC Ramelsloh

Assheuer

Heuer

Aleksik

Stöver,Re

[Rast]

Lüllau, Sylvia, LK23, MTV Ramelsloh

Wiesener, Martina, LK23, MTV Ramelsloh

Knaack, Wiebke, LK20, Jahn Hollenstedt

Studt, Bettina, LK19, Jahn Hollenstedt

Nommensen

Schur-Gieselberg

Rathjen

Wittorf

Meldal

Vetter

Groetzner

Landowski

© www.eft.de

101 Mielke, Karin / Schleef, V.
6:3/3:6/10:6

102 Scheurer / Wegener
6:2/7:5

103 Diedrichs / Voss, Bi.
7:5/6:4

104 Assheuer / Heuer
6:4/6:3

105 Aleksik / Stöver,Re

106 Knaack, Wiebke / Studt
6:2/6:3

107 Rathjen / Wittorf
6:0/6:3

108 Meldal / Vetter
6:0/6:3

201 Mielke, Karin / Schleef, V.
6:7/7:6/10:6

202 Diedrichs / Voss, Bi.
6:4/6:1

203 Knaack, Wiebke / Studt
1:6/6:0/10:7

204 Rathjen / Wittorf
6:3/6:3

301 Diedrichs / Voss, Bi.
6:3/6:1

401 Knaack, Wiebke / Studt
5:7/6:3/10:3

3. Platz
402 Rathjen / Wittorf
7:5/6:1

302 Knaack, Wiebke / Studt
6:4/4:6/10:8

11. BELLANDRIS MATTHIES Season 's Open 2019
SV Grün-Weiss Harburg
Damen 50 - Hauptrunde B Nebenrunde

Schaffeld, Marion, LK21, TC Ramelsloh

Sieberth, Regina, LK21, TC Ramelsloh

Labeth, Marion, LK23, TC Elbmarsch

Lehfelddt, Jutta, LK21, MTV Ramelsloh

Bahr, Christa, LK20, HTuHC

Beuth, Ute, LK17, TCL

Barthel, Marion, LK23, TC Ramelsloh

Schmidt-Lohse, Sonja, LK22, TC Ramelsloh

Aleksik

Stöver,Re

Lüllau, Sylvia, LK23, MTV Ramelsloh

Wiesener, Martina, LK23, MTV Ramelsloh

Nommensen

Schur-Gieselberg

Groetzner

Landowski

101 Labeth / Lehfelddt
6:4/6:4

102 Bahr, C. / Beuth
6:4/6:2

103 Aleksik / Stöver,Re
6:2/6:1

104 Groetzner / Landowski
6:3/6:0

201 Bahr, C. / Beuth
6:3/7:5

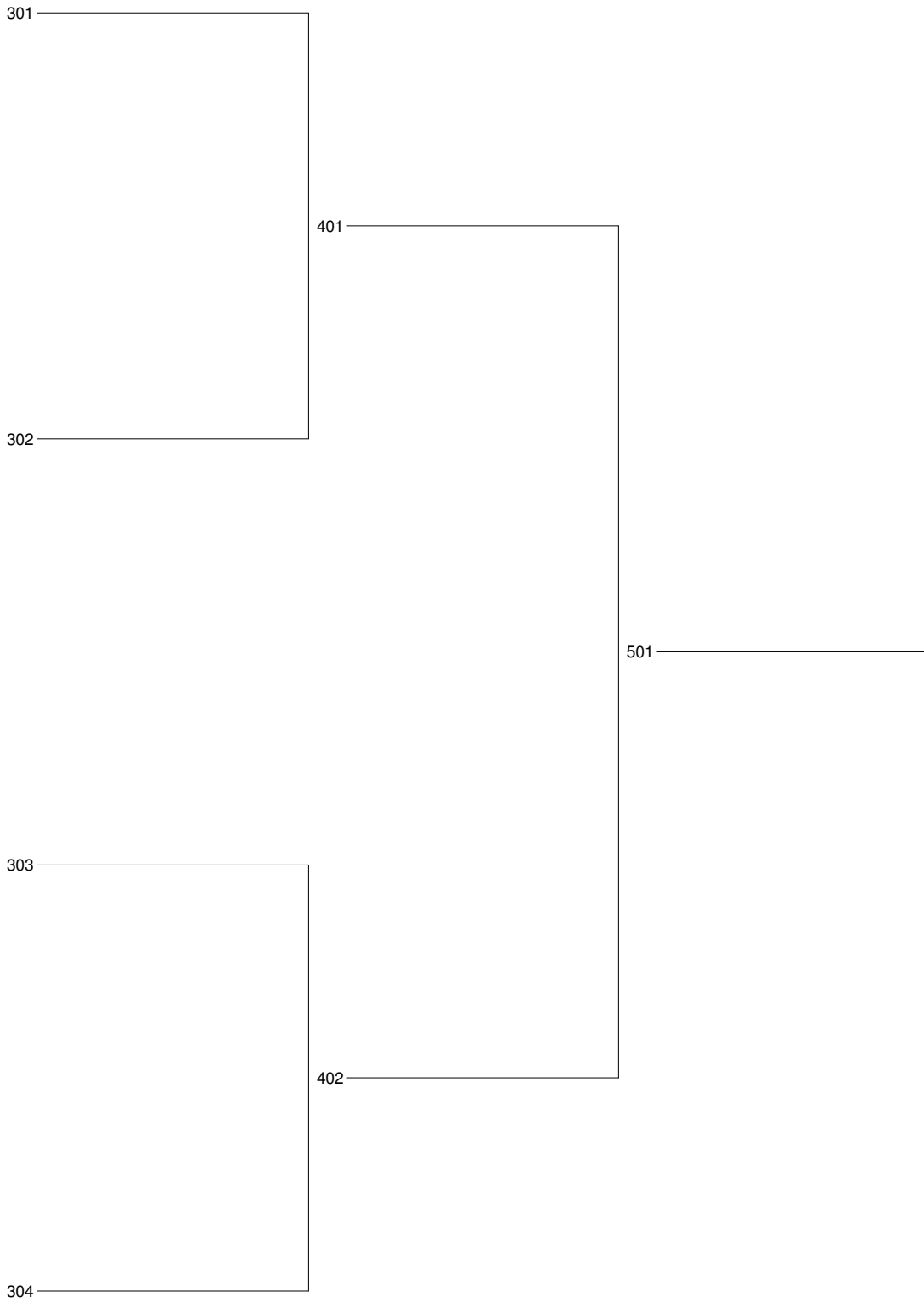
202 Aleksik / Stöver,Re
6:1/6:1

301 Aleksik / Stöver,Re
4:6/6:0/10:6

3. Platz
302 Labeth / Lehfelddt
6:4/6:2

11. BELLANDRIS MATTHIES Season 's Open 2019
SV Grün-Weiss Harburg
Damen 50 - Vorrunde

Brzuska, Uschi, LK10, TC Häcklingen Rüdiger, Ursula, LK7, GWH [Rast]	101 Brzuska / Rüdiger, Ur.	201
Beckedorf, Inken, LK19, HTB Saße, Kristine, LK21, HTB Scheurer, Zita, LK15, HNT Wegener, Kirsten, LK18, Este 06/70	102 Beckedorf, I. / Saße, K. 6:7/6:2/10:4	
Höbig, Cornelia, LK13, NTC Schwartau, Stephanie, LK19, MTV Ramelsloh Meldal, Martina, LK19, GWH Vetter, Michaela, LK20, GWH	103 Höbig, C. / Schwartau, S. 6:2/6:1	202
Barthel, Marion, LK23, TC Ramelsloh Schmidt-Lohse, Sonja, LK22, TC Ramelsloh Aldag, Edith, LK13, TC Jesteburg Rochow-Ohl, Birgit-Susann, LK16, TC Jesteburg	104 Aldag / Rochow-Ohl 6:1/6:1	
Feuersenger, Birgit, LK7, Niendorfer TSV von Diest, Janine, LK15, Hittfelder TC Assheuer, Birgit, LK23, GWH Heuer, Astrid, LK21, TC Emsen	105 Feuersenger, B. / von Diest 6:2/6:1	203
Labeth, Marion, LK23, TC Elbmarsch Lehfeldt, Jutta, LK21, MTV Ramelsloh Hagemann, Petra, LK18, GWH Roß, Alexandra, LK14, GWH	106 Hagemann, Petra / Roß, Al. 6:1/6:2	
Fritzler, Petra, LK18, TuS Finkenwerder Tormählen, Anke, LK13, TuS Finkenwerder Rathjen, Dina, LK18, GWH Wittorf, Nicole, LK20, TC Jesteburg	107 Fritzler, P. / Tormählen, A. 6:1/6:0	204
Lüllau, Sylvia, LK23, MTV Ramelsloh Wiesener, Martina, LK23, MTV Ramelsloh Kochanowicz, Joanna, LK13, GWH Mittag, Heike, LK12, GWH	108 Kochanowicz, Jo. / Mittag 6:0/6:2	
Brandt, Bärbel, LK11, Halstenbek-Rellingen Geissel, Goy, LK17, GWH Diedrichs, Silke, LK19, NTC Voss, Birgit, LK23, NTC	109 Brandt, Bär. / Geissel 6:2/6:7/10:2	205
Schaffeld, Marion, LK21, TC Ramelsloh Sieberth, Regina, LK21, TC Ramelsloh Knieling, Natascha, LK16, NTC Schmidt, Ulrike, LK14, NTC	110 Knieling / Schmidt, Ulrike 6:1/6:0	
Freyer, Margit, LK18, TV Vahrendorf Neumann, Katrin, LK16, TV Vahrendorf Mielke, Karin, LK20, GWH Schleef, Vera, LK23, GWH	111 Freyer, M. / Neumann, Katrin 6:1/6:0	206
Nommensen, Kirsten, LK22, HNT Schur-Gieselberg, Sybille, LK23, HNT Braem-Weber, Alexandra, LK12, Hittfelder TC Thaden, Christiane, LK13, Hittfelder TC	112 Braem-Weber, A. / Thaden 6:0/6:1	
Borm, Marita, LK13, TC Jesteburg Floto, Carola, LK14, TC Jesteburg Groetzner, Anja, LK22, VfL Maschen Landowski, Martina, LK21, VfL Maschen	113 Borm, Mar. / Floto, C. 6:0/6:1	207
Beetz, Bärbel, LK20, GWH Rischer, Bärbel, LK15, GWH Aleksik, Doris, LK19, TCL Stöver, Regina, LK12, TCL	114 Beetz, B. / Rischer, B. 4:6/6:1/10:5	
Peters, Brigitte, LK18, NTC Thiemann, Heike, LK15, NTC Knaack, Wiebke, LK20, Jahn Hollenstedt Studt, Bettina, LK19, Jahn Hollenstedt	115 Peters, Brig. / Thiemann, H. 6:1/6:1	208
Bahr, Christa, LK20, HTuHC Beuth, Ute, LK17, TCL Anisic, Andrea, LK8, GWH Ludewig-Heck, Kerstin, LK11, GWH	116 Anisic / Ludewig-Heck 6:1/6:1	



11. BELLANDRIS MATTHIES Season 's Open 2019

SV Grün-Weiss Harburg

Damen 60 - Hauptrunde A

Mangold, Ute, LK15, GWH

Warnk, Mona, LK14, GWH

[Rast]

101 Mangold, Ute / Warnk, Mona

Kronitz, Helga, LK23, TC Seppensen

Liebschner, Karin, LK22, TC Seppensen

Grobelny, Anja, LK21, HTuHC

Volkwarth, Annegret, LK17, TCL

102 Kronitz / Liebschner
6:1/6:2

Gruse, Gitta, LK15, TCL

Schnorr, Elke, LK17, TCL

[Rast]

103 Gruse / Schnorr, Elke

Konopski, Birgit, LK18, SV Whbg.

Popella, Helga, LK21, SV Whbg.

Vogel, Elke, LK19, HTB

Voss, Helga, LK17, HTB

104 Vogel, E. / Voss, He.
6:3/6:3

Mottschall

Possekel

Michalek, Karin, LK22, Vikt.Whbg.

Rietz, Margerit, LK18, Vikt.Whbg.

[Rast]

105 Mottschall / Possekel
7:5/6:2

Ivers

Ozekker

106 Ivers / Ozekker

Eichel-Jessen, Ulrike, LK20, HTuHC

Görner, Karin, LK20, HTuHC

Wiese, Helga, LK16, HTuHC

Zander, Karin, LK18, Horn Hamm

[Rast]

107 Wiese, H. / Zander
6:3/6:0

Benecke

Kurpreugsch

© www.eft.de

108 Benecke / Kurpreugsch

201 Kronitz / Liebschner
2:6/6:2/10:7

202 Vogel, E. / Voss, He.
6:1/6:3

203 Ivers / Ozekker
3:6/6:0/10:7

204 Wiese, H. / Zander
6:3/6:1

301 Vogel, E. / Voss, He.
4:6/6:1/10:5

401 Ivers / Ozekker
6:1/6:2

3. Platz
402 Wiese, H. / Zander
6:3/6:2

302 Ivers / Ozekker
6:4/4:6/10:5

11. BELLANDRIS MATTHIES Season 's Open 2019
SV Grün-Weiss Harburg
Damen 60 - Hauptrunde A Nebenrunde

Mangold, Ute, LK15, GWH

Warnk, Mona, LK14, GWH

Grobelny, Anja, LK21, HTuHC

Volkwarth, Annegret, LK17, TCL

Gruse, Gitta, LK15, TCL

Schnorr, Elke, LK17, TCL

Konopski, Birgit, LK18, SV Whbg.

Popella, Helga, LK21, SV Whbg.

Michalek, Karin, LK22, Vikt.Whbg.

Rietz, Margerit, LK18, Vikt.Whbg.

[Rast]

Eichel-Jessen, Ulrike, LK20, HTuHC

Görner, Karin, LK20, HTuHC

Benecke

Kurpreugsch

101 Grobelny / Volkwarth
7:6/0:6/10:5

102 Gruse / Schnorr, Elke
6:1/7:5

103 Michalek, K. / Rietz, M.

104 Benecke / Kurpreugsch
7:6/6:3

201 Gruse / Schnorr, Elke
6:2/6:2

202 Michalek, K. / Rietz, M.
o.Sp.

301 Gruse / Schnorr, Elke
6:2/6:1

11. BELLANDRIS MATTHIES Season 's Open 2019
SV Grün-Weiss Harburg
Damen 60 - Hauptrunde B

[Rast]

Koop, Monika, LK23, TC Fleestedt
 Ramm, Regine, LK23, TC Fleestedt

101 Koop, M. / Ramm, R.

[Rast]

Hagenow
 Wullbrandt

102 Hagenow / Wullbrandt

Behr, Uta, LK23, Vikt. Whbg.
 Lemke, Christa, LK23, GWH

103 Behr / Lemke

[Rast]

Schülert, Carmen, LK23, HTB
 Ulferts, Dagmar, LK17, TV Fischbek

104 Schülert, C. / Ulferts, Da.

Henning, Renate, LK22, TuS Hamburg
 Leck, Monika, LK19, GWH

6:4/7:5

Becker, Ursula, LK23, TC Fleestedt
 Schulz, Ursula, LK23, TC Fleestedt

105 Koelling / Sixt

6:4/6:4

Koelling
 Sixt

Dost, Ute, LK23, HTB

Stachow, Ulrike, LK22, HTB

106 Dost / Stachow

[Rast]

[Rast]

Kuhn, Edith, LK23, TV Fischbek
 Weiß, Monika, LK23, TV Fischbek

107 Kuhn, Edith / Weiß

[Rast]

Leutloff

Thiele
 © www.eft.de

108 Leutloff / Thiele

201 Hagenow / Wullbrandt
 6:2/6:3

202 Schülert, C. / Ulferts, Da.
 6:0/6:2

203 Dost / Stachow
 6:2/6:2

204 Leutloff / Thiele
 6:1/6:2

301 Hagenow / Wullbrandt
 6:2/6:1

401 Hagenow / Wullbrandt
 3:6/6:1/10:7

3. Platz
 402 Schülert, C. / Ulferts, Da.
 o.Sp.

302 Dost / Stachow
 6:2/6:4

11. BELLANDRIS MATTHIES Season 's Open 2019
SV Grün-Weiss Harburg
Damen 60 - Hauptrunde B Nebenrunde

Koop, Monika, LK23, TC Fleestedt

Ramm, Regine, LK23, TC Fleestedt

[Rast]

101 Koop, M. / Ramm, R.

Behr, Uta, LK23, Vikt. Whbg.

Lemke, Christa, LK23, GWH

102 Henning / Leck
7:6/6:1

Henning, Renate, LK22, TuS Hamburg

Leck, Monika, LK19, GWH

201 Henning / Leck
6:7/6:3/10:4

Becker, Ursula, LK23, TC Fleestedt

Schulz, Ursula, LK23, TC Fleestedt

[Rast]

103 Becker, Urs. / Schulz, Ursula

Kuhn, Edith, LK23, TV Fischbek

Weiß, Monika, LK23, TV Fischbek

104 Kuhn, Edith / Weiß

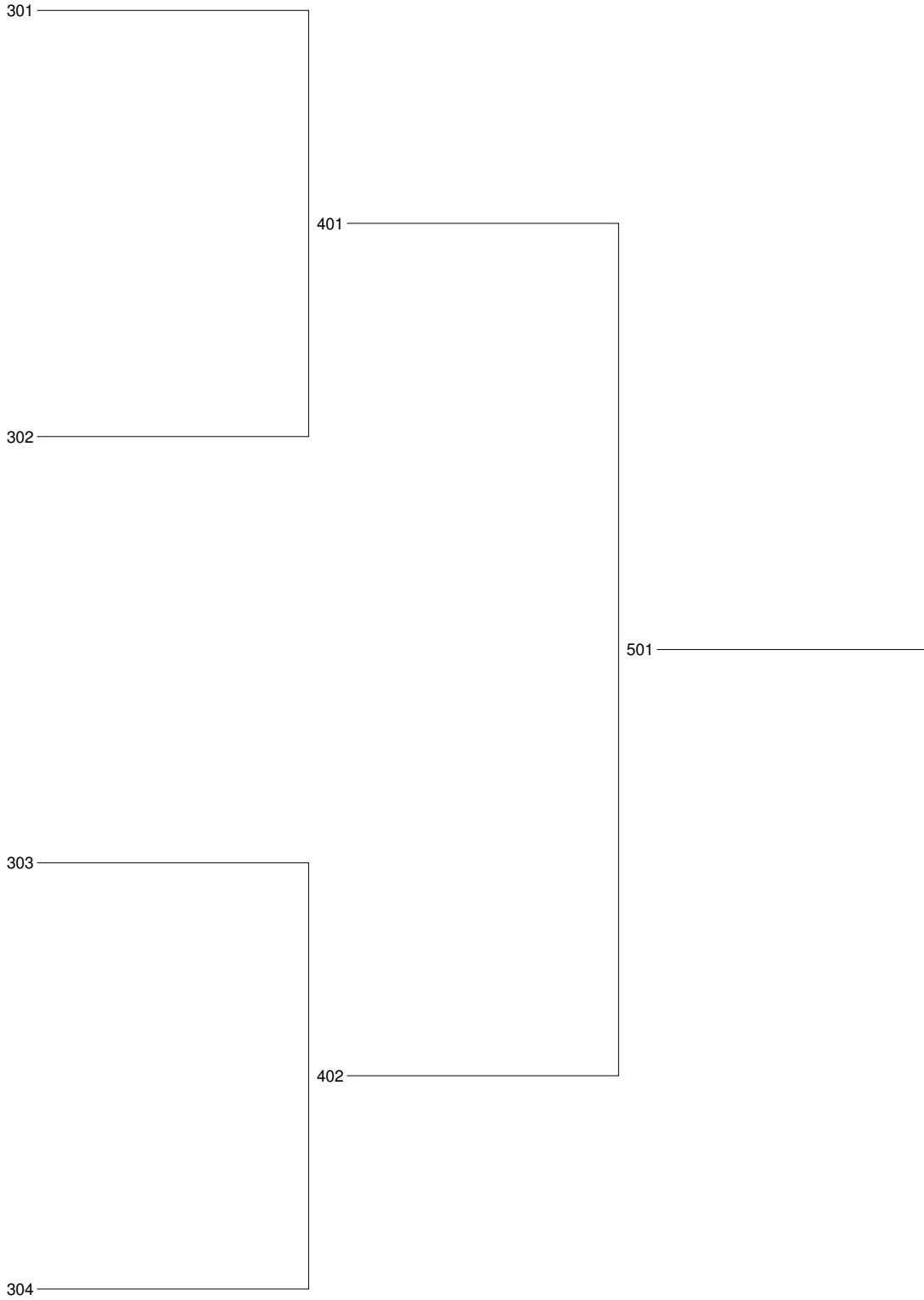
202 Becker, Urs. / Schulz, Ursula
6:3/4:6/10:4

301 Becker, Urs. / Schulz, Ursula
2:6/7:6/12:10

3. Platz
302 Koop, M. / Ramm, R.
0:6/6:3/10:7

11. BELLANDRIS MATTHIES Season 's Open 2019
SV Grün-Weiss Harburg
Damen 60 - Vorrunde

Mangold, Ute, LK15, GWH Warnk, Mona, LK14, GWH [Rast]	101 Mangold, Ute / Warnk, Mona	201
Eichel-Jessen, Ulrike, LK20, HTuHC Görner, Karin, LK20, HTuHC Dost, Ute, LK23, HTB Stachow, Ulrike, LK22, HTB	102 Eichel-Jessen / Görner, K. 7:5/6:3	
Konopski, Birgit, LK18, SV Whbg. Popella, Helga, LK21, SV Whbg. Becker, Ursula, LK23, TC Fleestedt Schulz, Ursula, LK23, TC Fleestedt [Rast]	103 Konopski, B. / Popella, Helga 6:4/6:2	202
[Rast]	104	
Gruse, Gitta, LK15, TCL Schnorr, Elke, LK17, TCL Henning, Renate, LK22, TuS Hamburg Leck, Monika, LK19, GWH Schülert, Carmen, LK23, HTB Ulferts, Dagmar, LK17, TV Fischbek Kronitz, Helga, LK23, TC Seppensen Liebschner, Karin, LK22, TC Seppensen [Rast]	105 Gruse / Schnorr, Elke 6:2/6:0	203
[Rast]	106 Kronitz / Liebschner 6:2/6:4	
[Rast]	107	204
Kuhn, Edith, LK23, TV Fischbek Weiß, Monika, LK23, TV Fischbek Wiese, Helga, LK16, HTuHC Zander, Karin, LK18, Horn Hamm	108 Wiese, H. / Zander 6:3/6:1	
Mottschall, Angelika, LK20, Hittfelder TC Possekel, Carmen, LK19, HTuHC Koelling, Sabine, LK23, HTuHC Sixt, Irmis, LK23, HTuHC Beyrodt, Ute, LK23, TV Fischbek Detje, Margot, LK23, TV Fischbek Grobelny, Anja, LK21, HTuHC Volkwarth, Annegret, LK17, TCL [Rast]	109 Mottschall, An. / Possekel, C. 6:0/7:6	205
[Rast]	110 Grobelny / Volkwarth o.Sp.	
[Rast]	111	206
Hagenow, Annedore, LK22, TC Ramelsloh Wullbrandt, Birgit, LK20, Vikt. Whbg. Ivers, Christa, LK16, HTB Ozekker, Conny, LK17, HTB	112 Ivers, C. / Ozekker, C. 6:2/6:0	
Vogel, Elke, LK19, HTB Voss, Helga, LK17, HTB Behr, Uta, LK23, Vikt. Whbg. Lemke, Christa, LK23, GWH	113 Vogel, E. / Voss, He. 6:1/6:1	207
Koop, Monika, LK23, TC Fleestedt Ramm, Regine, LK23, TC Fleestedt Michalek, Karin, LK22, Vikt. Whbg. Rietz, Margerit, LK18, Vikt. Whbg. [Rast]	114 Michalek, K. / Rietz, M. 2:6/6:1/10:2	
[Rast]	115	208
Leutloff, Anna, LK22, Vikt. Whbg. Thiele, Monika, LK23, HNT Benecke, Dörthe, LK10, HTuHC Kurpreugsch, Elke, LK21, HTuHC	116 Benecke, Dö. / Kurpreugsch, Elk 6:4/6:7/10:3	



11. BELLANDRIS MATTHIES Season 's Open 2019
SV Grün-Weiss Harburg
Damen/Damen 30

Riwny, Romina, LK16, TV Fischbek

Thiedke, Annika, LK21, TV Fischbek

101 Riwny / Thiedke
6:1/6:0

Rathjen, Aliyah, LK23, GWH

Schröter, Vanessa, LK23, GWH

Nowek, Marie Celine, LK23, TC Fleestedt

Nowek, Sabine, LK21, TC Fleestedt

102 Nowek, M. / Nowek, S.
6:0/6:0

Keller, Marlene, LK23, GWH

Scholz, Clara, LK23, GWH

201 Riwny / Thiedke
6:0/6:2

Hörmann, Sina, LK22, TC Stelle

Ruminski, Lena, LK23, TC Stelle

103 Hörmann / Ruminski
6:2/4:6/9:7

Dornfeld, Leonie, LK22, GWH

Randel-Dornfeld, Susanne, LK21, GWH

202 Hörmann / Ruminski
6:2/3:6/10:7

Niemeyer, Luna, LK23, GWH

Reich, Nancy, LK23, GWH

104 Brunhöber, Nele / Gennis, Sa.
6:1/6:0

Brunhöber, Nele, LK20, TC Stelle

Gennis, Sabrina, LK21, TC Stelle

301 Riwny / Thiedke
6:0/6:1

3. Platz
302 Brunhöber, Nele / Gennis, Sa.
7:6/5:7/10:3

11. BELLANDRIS MATTHIES Season 's Open 2019
SV Grün-Weiss Harburg
Damen/Damen 30 Nebenrunde

Rathjen, Aliyah, LK23, GWH

Schröter, Vanessa, LK23, GWH

Keller, Marlene, LK23, GWH

Scholz, Clara, LK23, GWH

101 Rathjen, Al. / Schröter
6:0/6:2

Dornfeld, Leonie, LK22, GWH

Randel-Dornfeld, Susanne, LK21, GWH

102 Dornfeld, L. / Randel-Dornfeld
6:0/6:3

Niemeyer, Luna, LK23, GWH

Reich, Nancy, LK23, GWH

201 Dornfeld, L. / Randel-Dornfeld
6:3/6:7/10:3

3. Platz
202

11. BELLANDRIS MATTHIES Season 's Open 2019
SV Grün-Weiss Harburg
Endrunde H75 A

Schnorr, Michael, LK17, HTuHC

Wolter, Fritz, LK23, HTuHC

Brandt, Heiner, LK11, HTuHC

Stehr, Oskar, LK11, HTuHC

101 Brandt, Hei. / Stehr —————
6:4/6:0

11. BELLANDRIS MATTHIES Season 's Open 2019
SV Grün-Weiss Harburg
Endrunde H75 B

Kolschewski, Uwe, LK23, GWH
Schütte, Manfred, LK23, GWH
Kaiser, Franz-Josef, LK23, HSC
Schick, Manfred, LK22, HSC

101 Kaiser / Schick —————
7:6/6:3

11. BELLANDRIS MATTHIES Season 's Open 2019
SV Grün-Weiss Harburg
Endrunde H75 C

Kube, Wolfgang, LK20, GWH

Ucke, Thomas, LK23, GWH

Neumann, Gerhard, LK21, TC Stelle

Zimmer, Werner, LK16, TC Stelle

101 Kube / Ucke, Th. _____
6:2/6:4

11. BELLANDRIS MATTHIES Season 's Open 2019

SV Grün-Weiss Harburg

Herren 40 - Hauptrunde A

Bauer, Matthias, LK14, TCL

Blieffert, Hendrik, LK11, TCL

[Rast]

101 Bauer, M. / Blieffert, H.

Martens, Benjamin, LK23, TCL

Megyery, Robert, LK23, TCL

Gayko, Olaf, LK23, HTB

Uthenwoldt, Kevin, LK23, HTB

102 Gayko / Uthenwoldt
2:6/7:5/10:4

201 Bauer, M. / Blieffert, H.
6:0/6:0

Vieten, Knud, LK9, TCL

Vogler, Sven, LK23, HTB

[Rast]

103 Vieten / Vogler

202 Baumann / Schmidt, Dirk
7:5/6:2

[Rast]

Baumann

Schmidt, Dirk

104 Baumann / Schmidt, Dirk

[Rast]

Bruhn, Matthias, LK21, TC Jesteburg

Fischer-Riepe, Jobst, LK14, TC Jesteburg

[Rast]

105 Bruhn / Fischer-Riepe, J.

203 Bruhn / Fischer-Riepe, J.
6:4/6:4

Bähr

Ceresola

106 Bähr / Ceresola

Soll, Kristoffer, LK21, TCL

Specht, Jan, LK22, TCL

Chaibou, Rachid, LK16, GW Helvesiek

Habeck, Olaf, LK21, GW Helvesiek

[Rast]

107 Soll / Specht
6:4/6:3

204 Buchheister / Vock
6:2/7:5

Buchheister

Vock

© www.eft.de

108 Buchheister / Vock

301 Bauer, M. / Blieffert, H.
6:1/6:2

401 Bauer, M. / Blieffert, H.
6:1/6:1

3. Platz
402 Buchheister / Vock
2:6/6:4/10:7

302 Bruhn / Fischer-Riepe, J.
6:3/6:7/10:5

11. BELLANDRIS MATTHIES Season 's Open 2019
SV Grün-Weiss Harburg
Herren 40 - Hauptrunde A Nebenrunde

[Rast]

Martens, Benjamin, LK23, TCL
Megyery, Robert, LK23, TCL

Vieten, Knud, LK9, TCL
Vogler, Sven, LK23, HTB

[Rast]

[Rast]

Bähr
Ceresola

Chaibou, Rachid, LK16, GW Helvesiek
Habeck, Olaf, LK21, GW Helvesiek

[Rast]

101 Martens / Megyery

102 Vieten / Vogler

103 Bähr / Ceresola

104 Chaibou / Habeck

201 Vieten / Vogler
6:1/6:1

202 Bähr / Ceresola
6:1/6:1

301 Bähr / Ceresola
6:4/6:3

3. Platz
302 Martens / Megyery
o.Sp.

11. BELLANDRIS MATTHIES Season 's Open 2019
SV Grün-Weiss Harburg
Herren 40 - Hauptrunde B

Beekmann

Besemüller

Aliga, Richard, LK23, Hittfelder TC

Finger, Kai, LK23, Hittfelder TC

Eggers, Christian, LK17, GW Helvesiek

Okon, Frank, LK23, NTC

Hinrichs

Nagel

Klughardt, Oliver, LK23, TC Ramelsloh

Stauch, Torsten, LK23, TC Ramelsloh

Schlichting

Villwock

Detjen, Thorsten, LK23, Jahn Hollenstedt

Leenders, Edwin, LK21, Jahn Hollenstedt

Borm, Stefan, LK15, TC Jesteburg

Ritters, Stefan, LK21, TC Jesteburg

101 Beekmann / Besemüller
6:1/6:2

102 Hinrichs / Nagel
6:2/6:2

103 Schlichting / Villwock
7:5/6:3

104 Borm, Ste. / Ritters
o.Sp.

201 Hinrichs / Nagel
6:0/6:2

202 Borm, Ste. / Ritters
6:1/6:0

301 Borm, Ste. / Ritters
4:6/6:3/10:5

3. Platz
302 Schlichting / Villwock
o.Sp.

11. BELLANDRIS MATTHIES Season ´s Open 2019
SV Grün-Weiss Harburg
Herren 40 - Hauptrunde B Nebenrunde

Aliga, Richard, LK23, Hittfelder TC

Finger, Kai, LK23, Hittfelder TC

Eggers, Christian, LK17, GW Helvesiek

Okon, Frank, LK23, NTC

101 Eggers / Okon
6:0/6:0

Klughardt, Oliver, LK23, TC Ramelsloh

Stauch, Torsten, LK23, TC Ramelsloh

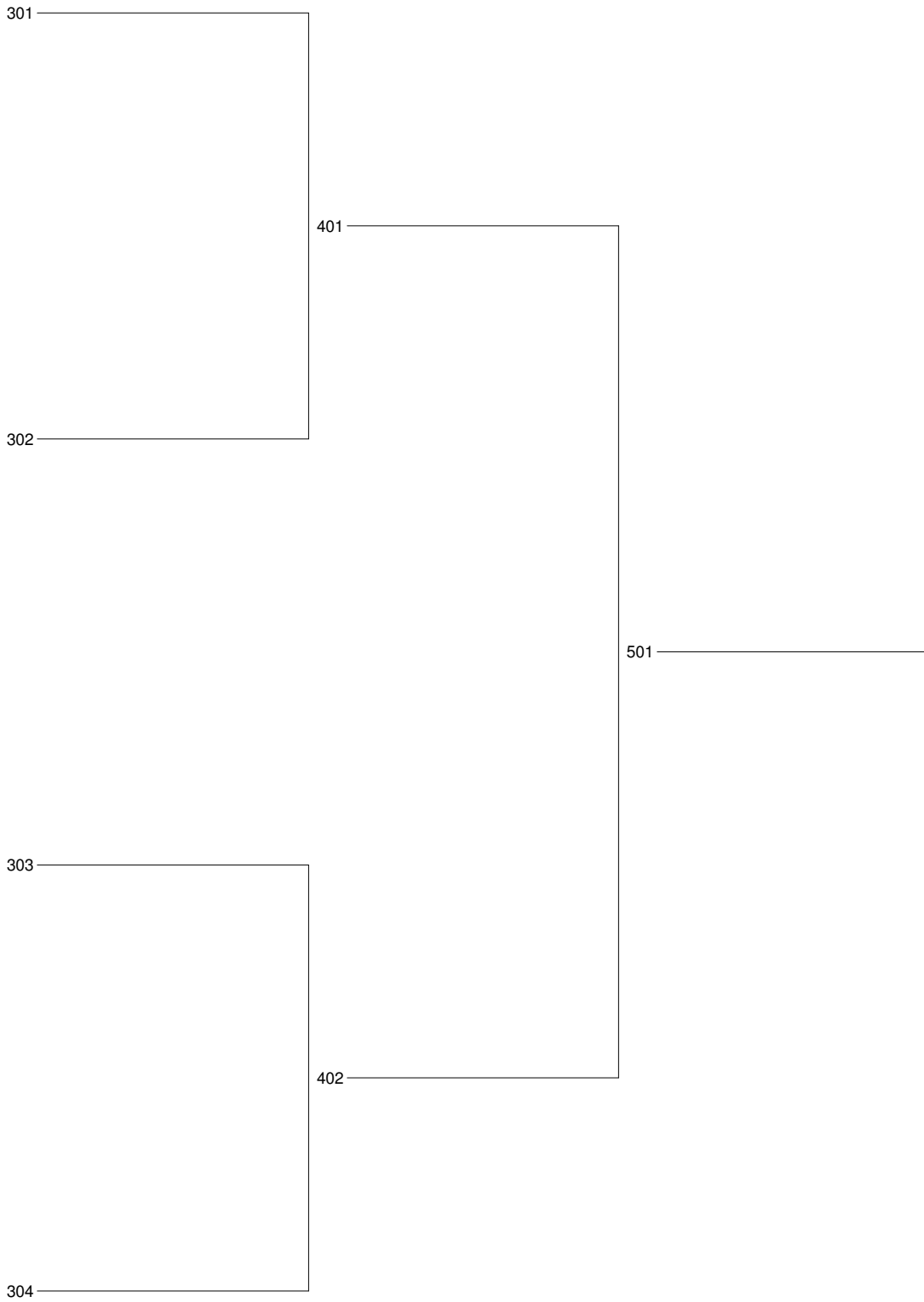
[Rast]

102 Klughardt / Stauch

201 Eggers / Okon
o.Sp.

11. BELLANDRIS MATTHIES Season 's Open 2019
SV Grün-Weiss Harburg
Herren 40 - Vorrunde

Bauer, Matthias, LK14, TCL Blieffert, Hendrik, LK11, TCL [Rast]	101 Bauer, M. / Blieffert, H.	201
Buchheister, Athos, LK19, HTB Vock, Achim, LK10, TV Vahrendorf Schlichting, Jan, LK23, HSC Villwock, Björn, LK23, HSC	102 Buchheister, Athos / Vock, A. 6:1/6:2	
Eggers, Christian, LK17, GW Helvesiek Okon, Frank, LK23, NTC Martens, Benjamin, LK23, TCL Megyery, Robert, LK23, TCL	103 Martens / Megyery 0:6/6:2/10:7	202
Gayko, Olaf, LK23, HTB Uthenwoldt, Kevin, LK23, HTB Otte, Volker, LK16, TC Jesteburg Rommel, Jan, LK19, TC Jesteburg	104 Gayko / Uthenwoldt o.Sp.	
Bähr, Stefan, LK14, Jahn Hollenstedt Ceresola, Marc, LK17, Jahn Hollenstedt Beekmann, Lars, LK23, HTB Besemüller, Steen, LK23, HTB [Rast]	105 Bähr, S. / Ceresola, M. 6:4/6:1	203
[Rast]	106	
Aliga, Richard, LK23, Hittfelder TC Finger, Kai, LK23, Hittfelder TC Bruhn, Matthias, LK21, TC Jesteburg Fischer-Riepe, Jobst, LK14, TC Jesteburg [Rast]	107 Bruhn / Fischer-Riepe, J. 6:0/6:1	204
[Rast]	108	
Hinrichs, Michael, LK17, GW Helvesiek Nagel, Knut, LK17, GW Helvesiek Baumann, Karsten, LK22, TC Langenbektal Schmidt, Dirk, LK20, TC Langenbektal Detjen, Thorsten, LK23, Jahn Hollenstedt Leenders, Edwin, LK21, Jahn Hollenstedt Chaibou, Rachid, LK16, GW Helvesiek Habeck, Olaf, LK21, GW Helvesiek [Rast]	109 Baumann, K. / Schmidt, Dirk 7:6/7:5	205
[Rast]	110 Chaibou / Habeck 6:0/6:1	
[Rast]	111	206
Klughardt, Oliver, LK23, TC Ramelsloh Stauch, Torsten, LK23, TC Ramelsloh Vieten, Knud, LK9, TCL Vogler, Sven, LK23, HTB	112 Vieten / Vogler 6:1/6:3	
Borm, Stefan, LK15, TC Jesteburg Ritters, Stefan, LK21, TC Jesteburg Soll, Kristoffer, LK21, TCL Specht, Jan, LK22, TCL [Rast]	113 Soll / Specht 6:3/6:4	207
[Rast]	114	
[Rast]	115	208
[Rast]	116	



11. BELLANDRIS MATTHIES Season 's Open 2019

SV Grün-Weiss Harburg

Herren 50 - Hauptrunde A

Landowski, Manfred, LK11, VfL Maschen

Schmidt, Bodo, LK11, NTC

[Rast]

Riedel, Ralf, LK20, TC Emsen

Wessel, Rüdiger, LK17, TC Emsen

Bornholdt

Reinders

Brunhöber, Kay, LK14, TC Stelle

Gennis, Torsten, LK23, TC Stelle

[Rast]

Kruse

Steffens

Wohlers, Jan, LK11, NTC

Zypries, Wilhelm, LK22, Neugrabener TC

Krüger, Detlef, LK23, GWH

Lütke, Paul-Dieter, LK16, GWH

[Rast]

[Rast]

Hellwege

Meinerzhagen

Büchler, Uwe, LK21, TCL

van Hoof, Lars, LK21, TCL

Asbrand

Lewerenz

[Rast]

Pforte, Michael, LK16, GWH

Urban, Bernd, LK16, GWH

© www.eft.de

101 Landowski, Manf. / Schmidt, Bo

102 Bornholdt / Reinders
2:6/6:4/10:3

103 Brunhöber, Kay / Gennis, To.

104 Wohlers, Jan / Zypries, W.
6:3/7:5

105 Krüger, D. / Lütke, Pau.

106 Hellwege / Meinerzhagen

107 Asbrand / Lewerenz
6:2/6:2

108 Pforte, M. / Urban, B.

201 Landowski, Manf. / Schmidt, Bo
6:0/6:0

202 Wohlers, Jan / Zypries, W.
6:4/6:2

203 Krüger, D. / Lütke, Pau.
7:6/6:1

204 Pforte, M. / Urban, B.
6:7/6:1/10:4

301 Landowski, Manf. / Schmidt, Bo
6:0/6:3

401 Pforte, M. / Urban, B.
6:4/7:6

3. Platz
402 Wohlers, Jan / Zypries, W.
6:0/6:2

302 Pforte, M. / Urban, B.
6:3/6:1

11. BELLANDRIS MATTHIES Season 's Open 2019
SV Grün-Weiss Harburg
Herren 50 - Hauptrunde A Nebenrunde

[Rast]

Riedel, Ralf, LK20, TC Emsen
 Wessel, Rüdiger, LK17, TC Emsen

101 Riedel / Wessel

Brunhöber, Kay, LK14, TC Stelle
 Gennis, Torsten, LK23, TC Stelle

102 Kruse / Steffens
 6:2/6:2

Kruse
 Steffens

201 Riedel / Wessel
 6:4/7:5

[Rast]

Hellwege
 Meinerzhagen

103 Hellwege / Meinerzhagen

Büchler, Uwe, LK21, TCL
 van Hoof, Lars, LK21, TCL

104 Büchler, Uwe / van Hoof, L.

202 Büchler, Uwe / van Hoof, L.
 7:6/6:4

301 Riedel / Wessel
 6:3/6:2

3. Platz
 302 Hellwege / Meinerzhagen
 4:4, aufg.

[Rast]

11. BELLANDRIS MATTHIES Season 's Open 2019
SV Grün-Weiss Harburg
Herren 50 - Hauptrunde B

Bertram, Wolfgang, LK20, MTV Marxen

Meisohle, Michael, LK20, MTV Marxen

[Rast]

101 Bertram, W. / Meisohle

Hofhammer

Schlegelmilch

Goldschmidt

Guletz

102 Goldschmidt / Guletz
6:2/6:3

Gebauer, Matthias, LK22, TC Jesteburg

Thiede, Ingo, LK23, TC Jesteburg

[Rast]

103 Gebauer / Thiede

Knaack, Karsten, LK16, Jahn Hollenstedt

Schnorr, Thomas, LK21, Jahn Hollenstedt

[Rast]

104 Knaack, Kars. / Schnorr, Tho.

Recke, Dirk, LK23, HSC

Tomforde, Frank, LK23, HSC

[Rast]

105 Recke, D. / Tomforde, F.

Herbig

Piekert

[Rast]

106 Herbig / Piekert

Klüß, Jörg, LK21, TC Fleestedt

Schwerdter, Siegfried, LK23, TC Fleestedt

Walkenhorst

Werner

[Rast]

107 Klüß, J. / Schwerdter, S.
6:2/6:7/10:5

Hardekopf, Thomas, LK23, TC Fleestedt

Wichmann, Fred, LK23, TC Fleestedt

© www.eft.de

108 Hardekopf / Wichmann, F.

201 Bertram, W. / Meisohle
7:5/2:6/10:3

202 Knaack, Kars. / Schnorr, Tho.
6:2/6:2

203 Herbig / Piekert
6:3/6:1

204 Klüß, J. / Schwerdter, S.
6:2/6:2

301 Bertram, W. / Meisohle
6:3/6:2

401 Bertram, W. / Meisohle
6:1/6:3

302 Klüß, J. / Schwerdter, S.
6:2/6:2

11. BELLANDRIS MATTHIES Season 's Open 2019
SV Grün-Weiss Harburg
Herren 50 - Hauptrunde B Nebenrunde

[Rast]

Hofhammer
 Schlegelmilch

101 Hofhammer / Schlegelmilch

Gebauer, Matthias, LK22, TC Jesteburg
 Thiede, Ingo, LK23, TC Jesteburg

102 Gebauer / Thiede

[Rast]

Recke, Dirk, LK23, HSC
 Tomforde, Frank, LK23, HSC

103 Recke, D. / Tomforde, F.

[Rast]

Walkenhorst
 Werner

104 Walkenhorst / Werner
 6:3/6:2

Hardekopf, Thomas, LK23, TC Fleestedt
 Wichmann, Fred, LK23, TC Fleestedt

201 Hofhammer / Schlegelmilch
 7:5/6:7/10:4

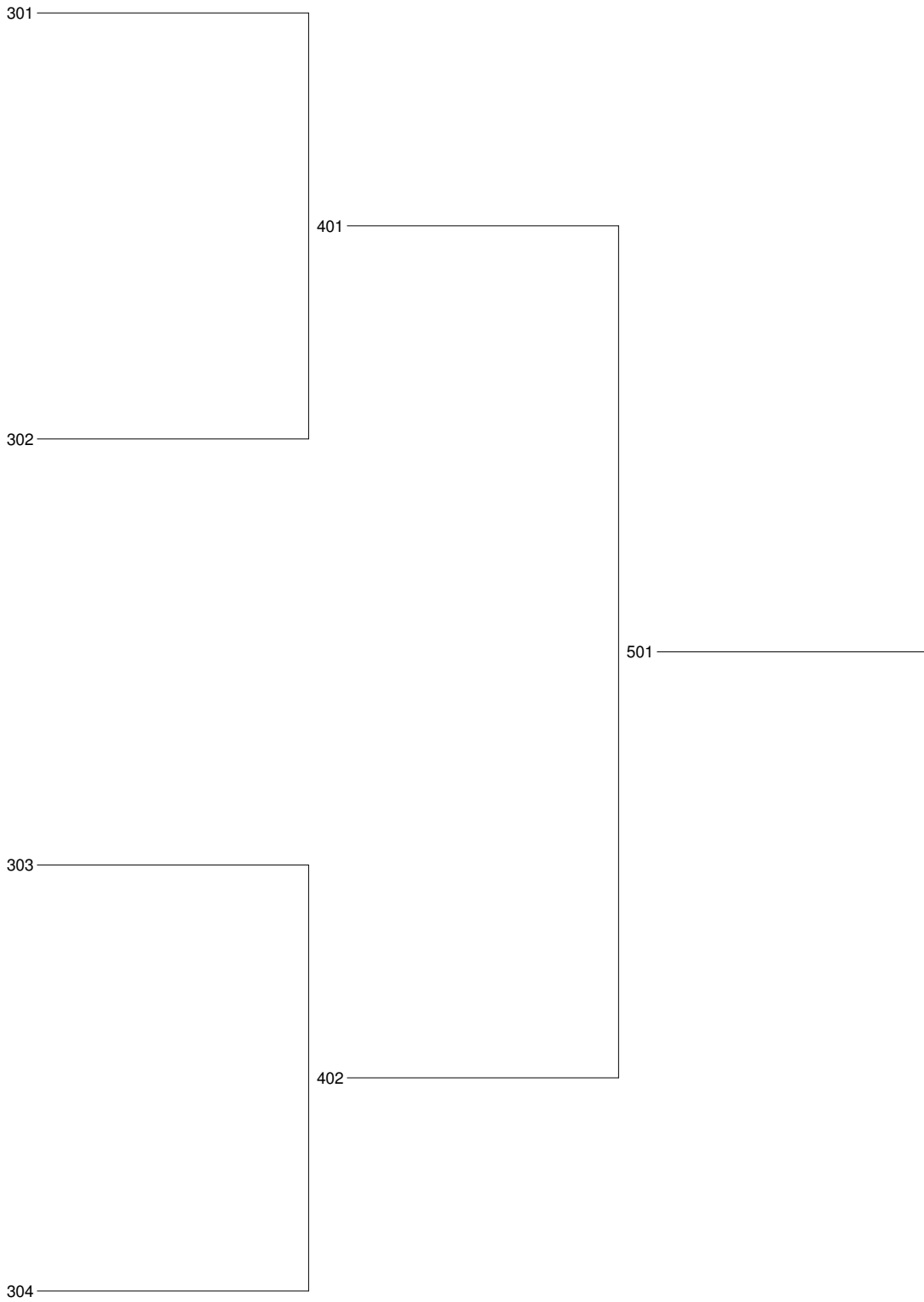
202 Walkenhorst / Werner
 6:3/6:2

301 Hofhammer / Schlegelmilch
 6:7/7:5/10:5

3. Platz
 302 Gebauer / Thiede
 o.Sp.

11. BELLANDRIS MATTHIES Season 's Open 2019
SV Grün-Weiss Harburg
Herren 50 - Vorrunde

Landowski, Manfred, LK11, VfL Maschen Schmidt, Bodo, LK11, NTC [Rast]	101 Landowski, Manf. / Schmidt, Bod	
Krüger, Detlef, LK23, GWH Lütke, Paul-Dieter, LK16, GWH Gebauer, Matthias, LK22, TC Jesteburg Thiede, Ingo, LK23, TC Jesteburg [Rast]	102 Krüger, D. / Lütke, Pau. 7:5/6:0	201
[Rast]	103	
Recke, Dirk, LK23, HSC Tomforde, Frank, LK23, HSC Riedel, Ralf, LK20, TC Emsen Wessel, Rüdiger, LK17, TC Emsen	104 Riedel / Wessel 6:2/6:0	202
Wohlers, Jan, LK11, NTC Zypries, Wilhelm, LK22, Neugrabener TC Bertram, Wolfgang, LK20, MTV Marxen Meisohle, Michael, LK20, MTV Marxen [Rast]	105 Wohlers, Jan / Zypries, W. 6:2/4:6/10:7	203
[Rast]	106	
[Rast]	107	
[Rast]	107	
Klüß, Jörg, LK21, TC Fleestedt Schwerdter, Siegfried, LK23, TC Fleestedt Brunhöber, Kay, LK14, TC Stelle Gennis, Torsten, LK23, TC Stelle	108 Brunhöber, Kay / Gennis, To. 6:4/6:1	204
Kruse, Jens-Michael, LK23, GWH Steffens, Bernd, LK15, HNT Walkenhorst, Andreas, LK20, Jahn Hollenstedt Werner, Stefan, LK22, Jahn Hollenstedt	109 Kruse, J. / Steffens, B. 6:1/6:0	205
Bornholdt, Holger, LK23, Over-Bullenhausen Reinders, Jens, LK23, Over-Bullenhausen Goldschmidt, Thomas, LK20, HNT Guletz, Michael, LK19, HNT [Rast]	110 Bornholdt, H. / Reinders, J. 5:7/6:4/10:8	206
[Rast]	111	
Herbig, Steffen, LK23, HTB Piekert, Andreas, LK23, HTB Hellwege, Uwe, LK16, TC Stelle Meinerzhagen, Jens, LK19, TC Stelle	112 Hellwege, Uwe / Meinerzhagen, 6:0/6:3	207
Knaack, Karsten, LK16, Jahn Hollenstedt Schnorr, Thomas, LK21, Jahn Hollenstedt Büchler, Uwe, LK21, TCL van Hoof, Lars, LK21, TCL	113 Büchler, Uwe / van Hoof, L. 6:3/3:6/10:8	208
Hofhammer, Frank, LK21, TC Fleestedt Schlegelmilch, Jörg, LK23, TC Fleestedt Asbrand, Stefan, LK22, TCL Lewerenz, Frank, LK16, TCL [Rast]	114 Asbrand, S. / Lewerenz, Fr. 6:1/6:0	
[Rast]	115	
Hardekopf, Thomas, LK23, TC Fleestedt Wichmann, Fred, LK23, TC Fleestedt Pforte, Michael, LK16, GWH Urban, Bernd, LK16, GWH	116 Pforte, M. / Urban, B. 6:1/6:0	



11. BELLANDRIS MATTHIES Season 's Open 2019
SV Grün-Weiss Harburg
Herren 55 - Hauptrunde A

Kloodt, Thomas, LK8, TV Fischbek

Ohl, Claus, LK12, HTB

Hansen

Rücker

Hagemann, Carsten, LK20, GWH

Pludra, Christian, LK22, GWH

Eiselt, Günter, LK16, TC Jesteburg

Törber, Holger, LK23, GWH

Flormann, Andreas, LK22, TC Langenbektal

Grabowski, Ewald, LK20, TC Langenbektal

Hofmeister, Christian, LK19, HTB

Ilker, Martin, LK11, HTB

Gehrmann

Sieveneck

Sawiel, Jan, LK16, HNT

Sawiel, Witold, LK8, RW Buxtehude

101 Kloodt, Th. / Ohl, C.
6:3/6:0

102 Eiselt / Törber, H.
6:4/3:6/10:4

103 Hofmeister, C. / Ilker
6:1/6:3

104 Sawiel, Jan / Sawiel, W.
6:4/6:2

201 Kloodt, Th. / Ohl, C.
6:2/6:3

202 Hofmeister, C. / Ilker
6:2/2:6/10:7

301 Kloodt, Th. / Ohl, C.
6:7/6:0/10:5

3. Platz
302 Sawiel, Jan / Sawiel, W.
7:5/6:1

11. BELLANDRIS MATTHIES Season 's Open 2019
SV Grün-Weiss Harburg
Herren 55 - Hauptrunde A Nebenrunde

Hansen

Rücker

101 Hansen / Rücker
6:4/6:0

Hagemann, Carsten, LK20, GWH

Pludra, Christian, LK22, GWH

201 Gehrman / Sieveneck
7:5/6:3

Flormann, Andreas, LK22, TC Langenbektal

Grabowski, Ewald, LK20, TC Langenbektal

3. Platz
202 Flormann, A. / Grabowski, E.
6:4/6:2

102 Gehrman / Sieveneck
3:6/7:5/10:6

Gehrman

Sieveneck

11. BELLANDRIS MATTHIES Season 's Open 2019
SV Grün-Weiss Harburg
Herren 55 - Hauptrunde B

Scharré, Mario, LK23, TCL

Schulz, Immo, LK23, TCL

Burmeister

Linnemann

Hagemann

Podlewski

Lüllau, Jörg, LK22, MTV Ramelsloh

Wiesener, Burkhard, LK18, MTV Ramelsloh

Hagel, Ulrik, LK23, TC Langenbektal

Zülow, Joachim, LK23, TCL

Frommann, Klaus, LK20, TV Fischbek

Pisarczak, Georg, LK23, TV Fischbek

Schleiff, Christian, LK23, HNT

Wittorf, Peter, LK23, TC Jesteburg

[Rast]

101 Burmeister / Linnemann
6:1/6:2

102 Lüllau, J. / Wiesener, B.
6:4/6:0

103 Frommann, K. / Pisarczak
6:4/7:6

104 Schleiff, Christian / Wittorf, P.

201 Lüllau, J. / Wiesener, B.
6:3/6:0

202 Frommann, K. / Pisarczak
6:1/6:0

301 Frommann, K. / Pisarczak
6:2/6:3

3. Platz
302 Schleiff, Christian / Wittorf, P.
7:5/6:2

11. BELLANDRIS MATTHIES Season 's Open 2019
SV Grün-Weiss Harburg
Herren 55 - Hauptrunde B Nebenrunde

Scharré, Mario, LK23, TCL

Schulz, Immo, LK23, TCL

Hagemann

Podlewski

101 Hagemann / Podlewski
6:1/6:1

Hagel, Ulrik, LK23, TC Langenbektal

Zülow, Joachim, LK23, TCL

[Rast]

102 Hagel, U. / Zülow

201 Hagel, U. / Zülow
7:5/6:3

11. BELLANDRIS MATTHIES Season 's Open 2019

SV Grün-Weiss Harburg

Herren 55 - Vorrunde

Kloodt, Thomas, LK8, TV Fischbek

Ohl, Claus, LK12, HTB

[Rast]

101 Kloodt, Th. / Ohl, C.

Lüllau, Jörg, LK22, MTV Ramelsloh

Wiesener, Burkhard, LK18, MTV Ramelsloh

Eiselt, Günter, LK16, TC Jesteburg

Törber, Holger, LK23, GWH

102 Eiselt / Törber, H.
6:0/6:1

Gehrmann, Olaf, LK15, BW Buchholz

Sieveneck, Thomas, LK19, TuS Berne

Burmeister, Sven, LK23, GWH

Linnemann, Dirk, LK23, GWH

103 Gehrmann, O. / Sieveneck, T.
6:2/6:1

Schleiff, Christian, LK23, HNT

Wittorf, Peter, LK23, TC Jesteburg

Flormann, Andreas, LK22, TC Langenbektal

Grabowski, Ewald, LK20, TC Langenbektal

104 Flormann, A. / Grabowski, E.
6:0/6:3

Hansen, Matthias, LK20, HTB

Rücker, Ralf, LK15, HTB

Hagemann, Thomas, LK23, TCL

Podlewski, Andreas, LK22, TCL

105 Hansen, Mat. / Rücker, R.
6:1/6:1

Scharré, Mario, LK23, TCL

Schulz, Immo, LK23, TCL

Hofmeister, Christian, LK19, HTB

Ilker, Martin, LK11, HTB

106 Hofmeister, C. / Ilker
6:0/6:1

Hagemann, Carsten, LK20, GWH

Pludra, Christian, LK22, GWH

Frommann, Klaus, LK20, TV Fischbek

Pisarczak, Georg, LK23, TV Fischbek

107 Hagemann, Carsten / Pludra, Ch
6:4/6:4

Hagel, Ulrik, LK23, TC Langenbektal

Zülow, Joachim, LK23, TCL

Sawiel, Jan, LK16, HNT

Sawiel, Witold, LK8, RW Buxtehude

© www.eft.de

108 Sawiel, Jan / Sawiel, W.
6:0/6:1

201

202

203

204

301

401

302

11. BELLANDRIS MATTHIES Season 's Open 2019

SV Grün-Weiss Harburg

Herren 60

Herren 60	Hesebeck / Mangold Her. (5.)	Holländer / Pahl J. (2.)	Röhreke Schalkowski (3.)	Rodrigues / Sommer J. (4.)	Becker Jörg / Maaß (1.)
Hesebeck / Mangold, Her. GWH		3:6/0:6	5:7/4:6	3:6/7:6/7:10	0:6/0:6
Holländer / Pahl, J. HTB	6:3/6:0		6:1/6:4	6:2/6:2	1:6/3:6
Röhreke / Schalkowski MTV Ramelsloh	7:5/6:4	1:6/4:6		3:6/7:5/10:7	1:6/2:6
Rodrigues / Sommer, J. Hapag Lloyd / GWH	6:3/6:7/10:7	2:6/2:6	6:3/5:7/7:10		2:6/0:6
Becker, Jörg / Maaß GWH	6:0/6:0	6:1/6:3	6:1/6:2	6:2/6:0	

11. BELLANDRIS MATTHIES Season 's Open 2019
SV Grün-Weiss Harburg
Herren 65 - Endrunde A

Herren 65 - Endrunde A	Seizow / Zankl A. (3.)	Küddelsmann Mamminga (1.)	Bostelmann Meyenburg (2.)
Seizow / Zankl, A. GWH / HTB		0:6/4:6	5:7/3:6
Küddelsmann / Mamminga HTB	6:0/6:4		6:4/6:0
Bostelmann / Meyenburg HTB	7:5/6:3	4:6/0:6	

11. BELLANDRIS MATTHIES Season 's Open 2019
SV Grün-Weiss Harburg
Herren 65 - Endrunde B

Herren 65 - Endrunde B	Bahr Ha. / Lang, T. (3.)	Diener Wilf. / Schade (1.)	Gruel Peter / Spletter (2.)
Bahr, Ha. / Lang, T. HTuHC		Diener, Wilf. / Schade o.Sp.	0:6/2:6
Diener, Wilf. / Schade GWH	Diener, Wilf. / Schade o.Sp.		6:2/7:5
Gruel, Peter / Spletter SV Trelde-Kakenstorf	6:0/6:2	2:6/5:7	

11. BELLANDRIS MATTHIES Season 's Open 2019
SV Grün-Weiss Harburg
Herren 65 - Endrunde C

Herren 65 - Endrunde C	Buchhorn Klindworth (1.)	Sommer H. / Warnk, Ho. (2.)	Eckert Scheske (3.)
Buchhorn / Klindworth RW Buxtehude		6:4/6:3	3:6/7:6/10:6
Sommer, H. / Warnk, Ho. GWH	4:6/3:6		3:6/6:4/11:9
Eckert / Scheske GWH	6:3/6:7/6:10	6:3/4:6/9:11	

11. BELLANDRIS MATTHIES Season 's Open 2019

SV Grün-Weiss Harburg

Herren 65 - Vorrunde

Herren 65 - Vorrunde Gruppe 1	Küddelsmann Mamminga (1.)	Eckert Scheske (3.)	Gruel Peter / Spletter (2.)
[1] Küddelsmann / Mamminga HTB		6:1/6:0	6:1/6:4
Eckert / Scheske GWH	1:6/0:6		1:6/4:6
Gruel, Peter / Spletter SV Trelde-Kakenstorf	1:6/4:6	6:1/6:4	

Herren 65 - Vorrunde Gruppe 2	Diener Wilf. / Schade (2.)	Sommer H. / Warnk, Ho. (3.)	Seizow / Zankl A. (1.)
[2] Diener, Wilf. / Schade GWH		6:1/6:2	6:7/5:7
Sommer, H. / Warnk, Ho. GWH	1:6/2:6		2:6/3:6
Seizow / Zankl, A. GWH / HTB	7:6/7:5	6:2/6:3	

**Herren 65 - Vorrunde
Gruppe 3**

	Bostelmann Meyenburg (1.)	Buchhorn Klindworth (3.)	Bahr Ha. / Lang, T. (2.)
[3] Bostelmann / Meyenburg HTB		6:1/6:3	6:1/6:2
Buchhorn / Klindworth RW Buxtehude	1:6/3:6		6:3/3:6/5:10
Bahr, Ha. / Lang, T. HTuHC	1:6/2:6	3:6/6:3/10:5	

11. BELLANDRIS MATTHIES Season 's Open 2019
SV Grün-Weiss Harburg
Herren 70 - Hauptrunde A

Scheunert, Heinz, LK13, HTuHC

Wolf, Withold, LK12, HTuHC

[Rast]

101 Scheunert / Wolf

Bodtke, Wolfgang, LK20, TC Emsen

Clausjürgens, Rolf, LK23, TC Emsen

Kuhn

Rothenstein

102 Kuhn / Rothenstein
6:4/6:2

Itzwerth, Gernot, LK19, GWH

Mielke, Heinz, LK20, GWH

Thiermann, Klaus, LK15, TC Fleestedt

Urbath, Ernst, LK13, TC Fleestedt

103 Thiermann / Urbath
6:4/7:5

Gress, Friedhelm, LK23, TC Emsen

Moritz, Gerhard, LK23, TC Emsen

Loewig

Schrader

104 Loewig / Schrader
6:4/6:1

201 Scheunert / Wolf
6:4/6:2

202 Loewig / Schrader
6:4/6:2

301 Scheunert / Wolf
4:6/6:4/10:7

3. Platz
302 Thiermann / Urbath
6:4/6:2

11. BELLANDRIS MATTHIES Season 's Open 2019
SV Grün-Weiss Harburg
Herren 70 - Hauptrunde A Nebenrunde

[Rast]

Bodtke, Wolfgang, LK20, TC Emsen

Clausjürgens, Rolf, LK23, TC Emsen

101 Bodtke / Clausjürgens

Itzwerth, Gernot, LK19, GWH

Mielke, Heinz, LK20, GWH

102 Itzwerth / Mielke, Heinz
0:6/6:4/10:1

Gress, Friedhelm, LK23, TC Emsen

Moritz, Gerhard, LK23, TC Emsen

201 Itzwerth / Mielke, Heinz
6:0/6:3

11. BELLANDRIS MATTHIES Season 's Open 2019
SV Grün-Weiss Harburg
Herren 70 - Hauptrunde B

Bick, Lothar, LK15, Over-Bullenhausen

Stolt, Peter, LK15, Over-Bullenhausen

[Rast]

101 Bick / Stolt

Kienert

Wrede

Gudat

Rieger

102 Kienert / Wrede
6:3/6:1

201 Bick / Stolt
6:4/7:6

Augustin, Dieter, LK23, Vikt.Whbg.

Kühn, Günter, LK23, Vikt.Whbg.

Scheffler, Bernd, LK22, TC Fleestedt

Spinder, Siegfried, LK20, Hittfelder TC

103 Augustin / Kühn
3:6/6:3/13:11

Krause, Bernd, LK18, GWH

Pietzsch, Hans-Jürgen, LK20, GWH

[Rast]

104 Krause, Bernd / Pietzsch, Han.

202 Krause, Bernd / Pietzsch, Han.
6:1/6:2

301 Krause, Bernd / Pietzsch, Han. —
6:1/7:5

3. Platz
302 Kienert / Wrede
6:0/6:1

11. BELLANDRIS MATTHIES Season 's Open 2019
SV Grün-Weiss Harburg
Herren 70 - Hauptrunde B Nebenrunde

[Rast]



Gudat

Rieger

101 Gudat / Rieger

201

Scheffler, Bernd, LK22, TC Fleestedt

Spinder, Siegfried, LK20, Hittfelder TC

102 Scheffler / Spinder

[Rast]

11. BELLANDRIS MATTHIES Season 's Open 2019

SV Grün-Weiss Harburg

Herren 70 - Vorrunde

Scheunert, Heinz, LK13, HTuHC

Wolf, Withold, LK12, HTuHC

Augustin, Dieter, LK23, Vikt.Whbg.

Kühn, Günter, LK23, Vikt.Whbg.

[Rast]

[Rast]

101 Scheunert / Wolf
6:1/6:0

102

201

Bick, Lothar, LK15, Over-Bullenhausen

Stolt, Peter, LK15, Over-Bullenhausen

Gress, Friedhelm, LK23, TC Emsen

Moritz, Gerhard, LK23, TC Emsen

Gudat, Herbert, LK22, GWH

Rieger, Kurt, LK19, GWH

Kuhn, Rainer, LK18, TV Fischbek

Rothenstein, Klaus, LK17, TV Fischbek

Itzwerth, Gernot, LK19, GWH

Mielke, Heinz, LK20, GWH

Scheffler, Bernd, LK22, TC Fleestedt

Spinder, Siegfried, LK20, Hittfelder TC

Bettermann, Günther, LK23, TC Jesteburg

Schnepel, Peter, LK19, TC Jesteburg

Thiermann, Klaus, LK15, TC Fleestedt

Urbath, Ernst, LK13, TC Fleestedt

Krause, Bernd, LK18, GWH

Pietzsch, Hans-Jürgen, LK20, GWH

Bodtke, Wolfgang, LK20, TC Emsen

Clausjürgens, Rolf, LK23, TC Emsen

Kienert, Klaus-Wilfried, LK20, TV Vahrendorf

Wrede, Dieter, LK22, TV Vahrendorf

Loewig, Peter, LK15, TC Jesteburg

Schrader, Bernd, LK15, Groß Borstel

© www.eft.de

103 Gress / Moritz, G.
2:6/6:1/10:6

104 Kuhn, Rainer / Rothenstein, K.
6:4/6:0

105 Itzwerth / Mielke, Heinz
6:1/6:0

106 Thiermann / Urbath
o.Sp.

107 Bodtke / Clausjürgens
6:1/6:2

108 Loewig, P. / Schrader, Bernd
6:1/7:5

202

203

204

301

401

302

11. BELLANDRIS MATTHIES Season 's Open 2019

SV Grün-Weiss Harburg

Herren 75

Herren 75 Gruppe 1	Brandt Hei. / Stehr (1.)	Kaiser Schick (2.)	Kube / Ucke Th. (3.)
[1] Brandt, Hei. / Stehr HTuHC		6:1/6:4	6:4/6:3
Kaiser / Schick HSC	1:6/4:6		6:3/6:3
Kube / Ucke, Th. GWH	4:6/3:6	3:6/3:6	

Herren 75 Gruppe 2	Neumann Ger. / Zimmer (3.)	Schnorr Mic. / Wolter (1.)	Kolschewski Uwe / Schütte (2.)
[2] Neumann, Ger. / Zimmer TC Stelle		4:6/1:6	4:6/4:6
Schnorr, Mic. / Wolter HTuHC	6:4/6:1		7:5/6:3
Kolschewski, Uwe / Schütte GWH	6:4/6:4	5:7/3:6	

11. BELLANDRIS MATTHIES Season 's Open 2019
SV Grün-Weiss Harburg
Herren/Herren 30

Spautz, Joachim, LK20, BW Buchholz

Wittig, Patrick, LK7, TC Seppensen

Cathor, Bennet, LK23, GWH

Tietgen, Maurice, LK20, GWH

Linnemann, Marco, LK19, GWH

Lütke, Phillipp, LK20, GWH

Graß, Henri, LK20, TC Seppensen

Sudhoff, Jan, LK19, TC Seppensen

Dengler, Nico, LK21, GWH

Kuwert, Leon, LK19, TC Seppensen

Schneider, Tim, LK23, TCL

Stenger, Björn, LK16, TCL

Blieffert, Lenny, LK23, TCL

Hecker, Simon, LK21, TCL

Seichter, Markus, LK16, Jahn Hollenstedt

Seichter, Raik, LK18, Jahn Hollenstedt

101 Spautz / Wittig, P.
6:1/6:1

102 Linnemann, Marco / Lütke, Philli
6:0/6:2

103 Dengler / Kuwert, Leon
4:6/6:3/12:10

104 Seichter, Markus / Seichter, Rai
6:2/6:0

201 Linnemann, Marco / Lütke, Philli
6:2/6:4

202 Dengler / Kuwert, Leon
6:2/6:0

301 Linnemann, Marco / Lütke, Philli -
6:3/6:2

3. Platz
302 Spautz / Wittig, P.
o.Sp.

11. BELLANDRIS MATTHIES Season 's Open 2019
SV Grün-Weiss Harburg
Herren/Herren 30 Nebenrunde

Cathor, Bennet, LK23, GWH

Tietgen, Maurice, LK20, GWH

Graß, Henri, LK20, TC Seppensen

Sudhoff, Jan, LK19, TC Seppensen

101 Graß / Sudhoff, Jan
6:3/6:2

Schneider, Tim, LK23, TCL

Stenger, Björn, LK16, TCL

Blieffert, Lenny, LK23, TCL

Hecker, Simon, LK21, TCL

102 Schneider, Tim / Stenger
7:6/4:6/10:6

201 Graß / Sudhoff, Jan
7:5/4:6/10:7

3. Platz
202 Cathor / Tietgen, M.
6:2/6:3